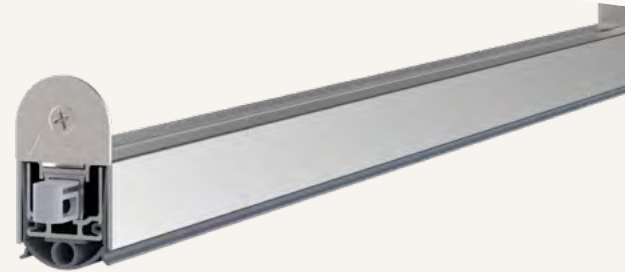




## Rainstop® L-24/20 WS

### 1-955

- / automatischer Höhenausgleich
- / hohe Schalldämmung bis 51 dB
- / DIN-L/-R verwendbar
- / für nach innen und außen öffnende Türen
- / werkzeuglose Einstellung

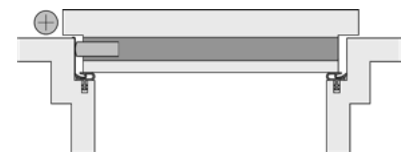
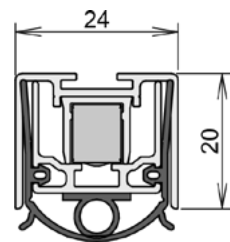


### TECHNISCHE DATEN

Funktion	Drehflügeltür
Türenmaterial	Holz, Metall, Kunststoff
Anwendung	Außentür
Verwendbarkeit (zertifiziert)	Schallschutz, Rauchschutz, Feuerschutz, Barrierefreiheit, Schlagregen
Auslösung	1 seitig
Auslöser	Gleitauslöser
Auslöser klipsbar	ja
Material Außenprofil	Aluminium
Oberfläche	silber elox [C-0]
Material Dichtprofil	Silikon, selbstverlöschend

### MAßANGABEN

Dichtung: Breite x Höhe	24 mm x 20 mm
Lieferlänge min.* - max	230 mm - 2000 mm
Standardlänge	900, 975, 1050, 1125, 1200, 1275, 1350, 1425, 1500 mm
Kürzbarkeit Standardlängen	150 mm
Hub	16 mm
Glasstärke Tür	



### MONTAGE

Montageart	Winkelbefestigung
Befestigung	WS - Winkel-Schrauben Spanplattenschraube 3x16 Edelstahl
Druckplatte erforderlich	nein
Treibriegel optional	ja
Zubehör enthalten	5475