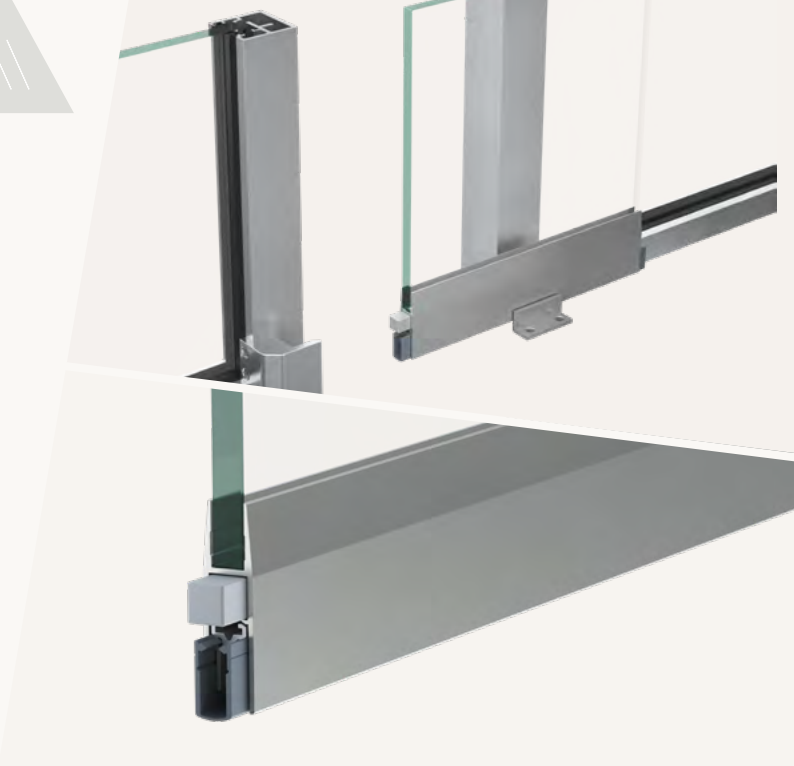




# Schall-Ex® Slide GS-H8

## 1-680

- / für Türen mit 8 mm Glasstärke
- / geringer Auslösedruck: 20 N/m
- / für DIN-L und DIN-R Türen geeignet
- / für Automatikschiebetüren
- / Türblatt muß auf Maß bestellt werden

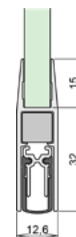


### TECHNISCHE DATEN

Funktion	Schiebetür
Türenmaterial	Glas
Anwendung	Innentür
Verwendbarkeit (zertifiziert)	Schallschutz, Rauchschutz, Barrierefreiheit
Auslösung	1 seitig
Auslöser	Slideauslöser
Auslöser klipsbar	ja
Material Außenprofil	Aluminium
Oberfläche	edelstahlfarben elox (C-31)
Material Dichtprofil	Silikon, selbstverlöschend

### MAßANGABEN

Dichtung: Breite x Höhe	12,6 mm x 32 mm
Lieferlänge min.* - max	280 mm - 1958 mm
Standardlänge	708, 833, 958, 1083, 1208 mm
Kürzbarkeit Standardlängen	125 mm
Hub	11 mm
Glasstärke Tür	8 mm



### MONTAGE

Montageart	unter Türblatt
Befestigung	Steckprofil Kleber /Silikon transparent
Druckplatte erforderlich	ja
Zubehör enthalten	5115



\* min. Lieferlänge nicht kürzbar