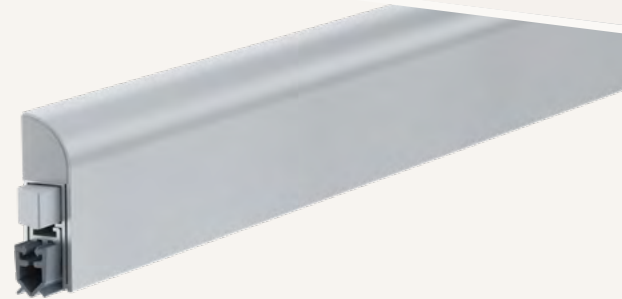




## Wind-Ex

### 1-310

- / stoppt Zugluft
- / spart Heizkosten
- / klipsbares Abdeckprofil
- / verdeckte Schrauben
- / Sockel: Aluminium

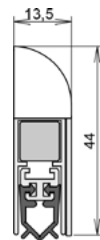


#### TECHNISCHE DATEN

Funktion	Drehflügeltür
Türenmaterial	Holz, Metall, Kunststoff
Anwendung	Innentür
Verwendbarkeit (zertifiziert)	Barrierefreiheit
Auslösung	1 seitig
Auslöser	Auslösefalle
Auslöser klipsbar	ja
Material Außenprofil	Aluminium
Oberfläche	silber elox (C-0)
Material Dichtprofil	PVC

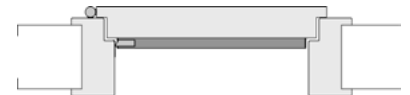
#### MAßANGABEN

Dichtung: Breite x Höhe	13,5 mm x 44 mm
Lieferlänge min.* - max	235 mm - 1333 mm
Standardlänge	735, 860, 985, 1110 mm
Kürzbarkeit Standardlängen	125 mm
Hub	11 mm



#### MONTAGE

Montageart	vorschrauben
Befestigung	FS - Front/Fläche-Schrauben verdeckt Schrauben
Druckplatte erforderlich	ja
Zubehör enthalten	5955



\* min. Lieferlänge nicht kürzbar