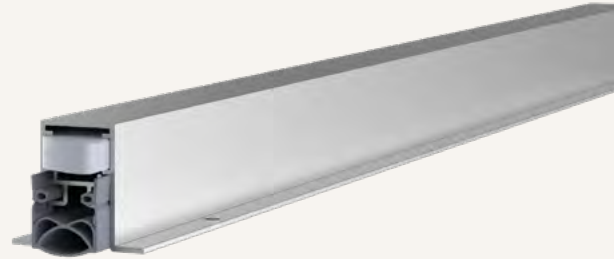




# Schall-Ex® Ultra OS

## 1-293

- / hohe Schalldämmung
- / geeignet für Schall-, Rauch- und Feuer-schutztüren
- / automatischer Höhen- und Niveaueausgleich
- / selbstnachstellend mit Überlastschutz
- / geprüft nach DIN EN 1670



### TECHNISCHE DATEN

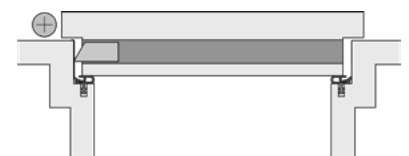
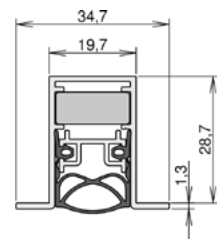
Funktion	Drehflügeltür, Drehflügelator
Türenmaterial	Holz, Metall
Anwendung	Außentür, Innentür
Verwendbarkeit (zertifiziert)	Schallschutz, Rauchschutz, Feuerschutz, Barrierefreiheit
Auslösung	1 seitig
Auslöser	Auslösefalle
Auslöser klipsbar	ja
Material Außenprofil	Aluminium
Oberfläche	silber elox (C-0)
Material Dichtprofil	Silikon, selbstverlöschend

### MAßANGABEN

Dichtung: Breite x Höhe	19,7 mm x 30 mm
Lieferlänge min.* - max	220 mm - 2500 mm
Standardlänge	708, 833, 958, 1083, 1208 mm
Kürzbarkeit Standardlängen	125 mm
Hub	12 mm

### MONTAGE

Montageart	einnuten
Befestigung	OS - Omegaprofil-Schrauben unterschrauben
Druckplatte erforderlich	ja
Treibriegel optional	ja
Kantriegel optional	ja
Zubehör enthalten	5503



\* min. Lieferlänge nicht kürzbar