



Luftstop BD DIN R

1-163

- / für einen Bodenspalt von 10 bis 22 mm
- / massives Außengehäuse
- / mit „Schutznase“ gegen Beschädigung
- / DIN-R
- / Achtung: DIN L/R Angabe erforderlich

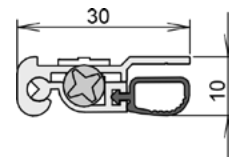


TECHNISCHE DATEN

Funktion	Drehflügeltür
Türenmaterial	Holz, Metall
Anwendung	Innentür
Verwendbarkeit (zertifiziert)	Barrierefreiheit
Auslösung	1 seitig
Auslöser	Auslöseschraube
Material Außenprofil	Aluminium
Oberfläche	pressblank
Material Dichtprofil	PVC

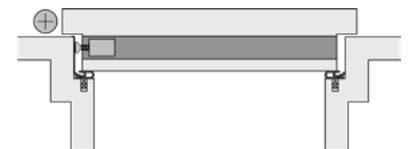
MAßANGABEN

Dichtung: Breite x Höhe	30 mm x 10 mm
Lieferlänge min.* - max	200 mm - 1250 mm
Standardlänge	708, 833, 958, 1083, 1208 mm
Kürzbarkeit Standardlängen	125 mm
Hub	11 mm



MONTAGE

Montageart	unterschrauben
Befestigung	von unten verschrauben
Druckplatte erforderlich	ja
Zubehör enthalten	5503



* min. Lieferlänge nicht kürzbar